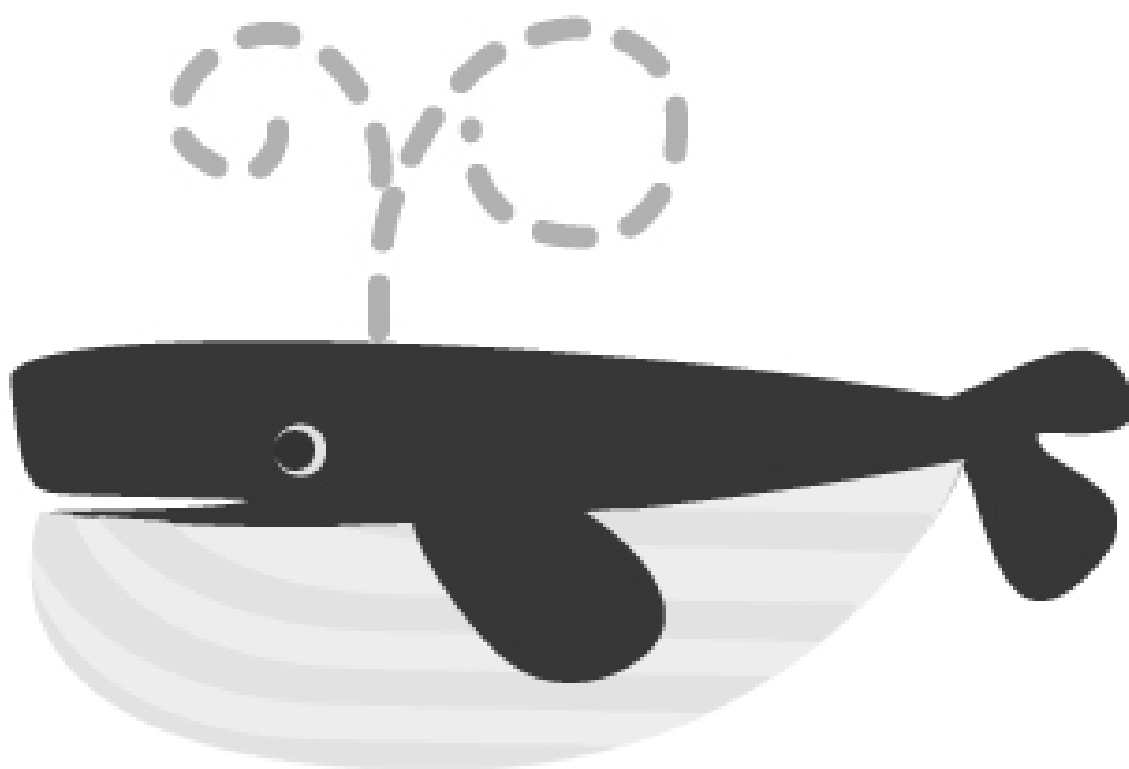


Cheer Up 学習会

春の外トレーニング



もうすぐ春休みですね。Cheer Up 学習会では、春休みを利用して学習会を行います。

春休みが終わった後、どんな自分になっていたいかな？

できることを増やしてカッコよくなっている自分を想像してみよう！

普段なかなか時間が無くてできていないことや足りないことをじっくり取り組むチャンスです。

ぜひ一緒に頑張りましょう！！

春のトレーニングで脳力アップ！！

Cheer Up で春休みに色々なことに挑戦してみましよう。
普段受講しているコース以外も学ぶチャンスです。



【幼児・小学生向けコース】

- ①いつきっず(年少～小学生)具体物を使用した土台作り。
- ②思考力算数力プラス(年長～小6)頭でイメージして考える問題に挑戦！
- ③国語力プラス(年長～小6)読んで理解し説明する力を伸ばす。
- ④よのなか探究(年長～小学生)図鑑や地図帳を活用した調べ学習。
- ⑤理科社会プラス(小4～小6)教養を身に付ける学習。
- ⑥英語力プラス(年長～中学生)きく、よむ、かく、はなす。英語に親しむ。

通常生料金	4回	8回	12回	16回	1回あたり
いつきっず (60分)	13,200円	26,400円	39,600円	52,800円	3,300円
思考力算数力 (60分)	13,200円	26,400円	39,600円	52,800円	3,300円
国語力プラス (60分)	13,200円	26,400円	39,600円	52,800円	3,300円
よのなか探究 (30分)	6,600円	13,200円	19,800円	26,400円	1,650円
理科社会プラス (60分)	13,200円	26,400円	39,600円	52,800円	3,300円
英語力プラス (30分)	6,600円	13,200円	19,800円	26,400円	1,650円
全部トレーニング！※	39,600円	79,200円	118,800円		9,900円

※1日に3.5時間分の授業を行います。

○いつきっず・思考力算数力・国語力・よのなか・英語力・理科社会・目標達成から4～5教科セットになります。

受講例

例①全部トレーニングを1日で！

9:00～10:00 いつきっず
10:00～10:10 休
10:10～11:10 思考力・算数力プラス
11:10～11:20 休
11:20～12:20 国語力プラス
12:20～12:40 昼休み
12:40～13:10 よのなか探究コース

例②午後の2時間

13:20～14:20 思考力算数力プラス
14:20～14:30 休
14:30～15:30 理科社会プラス

受講時間をご希望に合わせて空きがある限り
自由に時間を設定することが可能です。
あとから追加授業を受講することも可能です。

【中学生・高校生向けコース】

まずは、春休みをどう過ごしたいのかを考えてもらいます。

そして、ひとりひとりの目標に合わせて、教科・使用するテキスト・冊数・進度・1日当たりの量を決めていきます。授業時間だけでなく、家庭での過ごし方も一緒に考え、目標達成に1歩でも近づくお手伝いをしていきます。仲間たちと共に目標を叶えよう！

受講例

①基礎徹底コース

勉強のやり方・基礎・ノートの取り方から学びたい。

英語（5回）&数学（5回）

②テスト対策コース

1学期の定期テストに向けて力をつけたい。

英語（10回）&数学（10回）&国語（5回）

③予習型コース

新学年の内容を先取りでどんどん進めたい。

英語（15回）&数学（15回）&国理社（10回）

④受験対策コース

受験に向けて対策したい。共通テスト対策・過去問対策

英語（20回）&数学（20回）&物理（10回）コース

通常生用	5回	10回	15回	20回	1回あたり
中学生英語 (60分)	18,150円	36,300円	54,450円	72,600円	3,630円
中学生数学 (60分)	18,150円	36,300円	54,450円	72,600円	3,630円
中学生国理社 (60分)	18,150円	36,300円	54,450円	72,600円	3,630円
高校生英語 (60分)	20,625円	41,250円	61,875円	82,500円	4,125円
高校生数学 (60分)	20,625円	41,250円	61,875円	82,500円	4,125円
高校生理科 (60分)	20,625円	41,250円	61,875円	82,500円	4,125円

春のご案内

【期間】 3/22（火）～4/7（木）

※日曜日はお休みです。

【時間】 9：00～20:50

※学年・内容・担当講師により開講時間が異なります。

春休みは担当講師が交代で対応いたします。

希望を頂いた日程が難しい場合もございますので、ご了承ください。

【講習料】 4月お月謝と合わせて請求させていただきます。

- 講習授業料
- 教材費
- 模試代

※3月入室の場合は通常生として扱います。4月以降の入室の場合は外部生として扱います。

【申込書の提出方法】

申込書に希望を記入して、**3月5日(土)まで**に提出してください。

LINE で申込書の写真をお送りいただいても構いません。

（その場合は詳細がはっきり分かるようにお願いします。）

それ以降でも席が空いている限り受け付けます。

一度出した申込書の回数削減に関しては 3/5（土）までをお願いいたします。

【日程確定までの流れ・振替について】

3/7（月）以降で日程が確定次第お配りします。（LINE での配信予定）

その後日程調整期間を設けます。（3/16（水）まで）

日程の変更希望がありましたら、この期間をお願いいたします。

3/17（木）以降の変更に関しては振替授業としてお受けいたします。

4回コースの場合は1回まで、8回コースの場合は2回まで振替を承ります。

【お知らせ】

3/22（火）～4/7（木）までは通常授業はございません。

※休憩時間に軽食をご希望の場合はご連絡ください。その場合は短時間で済ませられるものをお願いします。（20分間）間隔を空ける、マスクを外している間は私語をしない、食事の前後では手洗い&消毒を行う等を徹底するようお願いください。今後の感染状況を踏まえまして、お受けできない場合もございますので、ご了承ください。

算数オリンピックトライアル大会開催！

算数オリンピックとは？

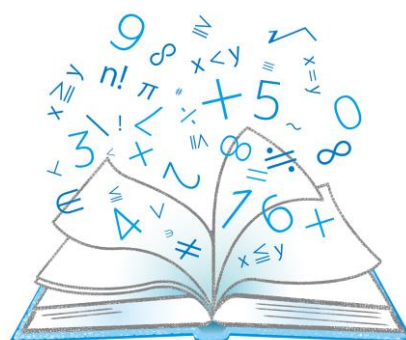
算数オリンピックは、国境・言語・人種の壁を超えて、地球上すべての子供たちが、算数という万国共通の種目で思考力と独創性を競い合う大会です。

「算数」を世界の共通語と認識し、世界の子供たちに「算数」をスポーツやゲーム同様に楽しんでもらい、未来を担う新しい才能を発見し育成する場として、フィールズ賞受賞者であり世界的な数学者である「広中平祐先生」により提唱されました。

●算数オリンピック 2022 概要●

- ◆大会ホームページ URL : <https://www.sansu-olympic.gr.jp>
- ◆トライアル大会：6/12（日）
@Cheer Up 学習会 あるいは ホームページ記載の各都道府県の会場
- ◆ファイナル大会：7/17（日）
@東京・大阪・福岡のいずれか
- ◆エントリー：費用 4,950 円（税込）
Cheer Up から一括でエントリー
あるいは各家庭より大会ホームページを通じてエントリー

- ◆参加グレード
 - 【キッズBEE（60分）】～新小学3年生
 - 【ジュニア算数オリンピック（90分）】～新小学5年生
 - 【算数オリンピック（90分）】～新小学6年生
 - 【ジュニア広中杯（90分）】～新中学2年生
 - 【広中杯（90分）】～新中学3年生



春特別企画①

算数オリンピック対策授業のご案内

こんな方にお勧め

- 難しい問題に挑戦したい。
- じっくり考えるくせを付けたい。
- 間違えることの抵抗感をなくしたい。
- 難問に触れることでレベルアップを図りたい。
- 絵や図を描く練習をしたい。
- 文章を読んでイメージする力を付けたい。
- 高い山(難しい課題)を乗り越える経験をしたい。

◆対策授業

- ①進め方の説明、ノートの取り方
- ②過去問を時間を計って解く(全体通して or 1 問ごと)
- ③どう考えたか発表、採点、確認。

子ども達がどう考えたか、を大切にしていきます。考えることが楽しく、ワクワクするものと感じられる声掛けをしていきます。

個別指導にて対応いたします。または数人で時間帯が集まれば合同で行います。

10年分×トライアル&ファイナル=20回分の過去問を使用。

- ・トライアル大会対策・・・春期講習期間(全10回)
- ・ファイナル大会対策・・・4~7月(全10回)

※大会には参加しないが過去問には挑戦したい、学年を下げた挑戦したい等、お子様の状況に合わせた対応も可能です。

◆対策授業申し込み締切・・・3/5(土)

◆申し込み方法・・・春トレーニングの申込書に希望回数と希望日程を記入してご提出ください。

◆費用(60分授業×10回の場合)

小学生	内部生	33,000円	外部生	35,200円
中学生		36,300円		38,500円

中学受験を終えた新中 1 生向け

中学 1 年分の先取りマスターしよう！

中学受験お疲れさまでした。受験勉強で養った、集中力・考える力・工夫する力・忍耐力・やり切る力はこれから長い人生を生き抜く中でとても大切なものばかりです。

Cheer Up 学習会ではそのような力を身に付けた皆さんにぜひ次の目標を見つけてもらうために先取りマスターコースをご提案します。

☆目標達成コースで目標を明確にする

☆授業でポイントの解説&演習&直し&学習のペース配分のアドバイス&国理社のアドバイス

☆模試で習熟度チェック（新中 2 生の模試を使用）

【内容】		【授業例】
英語	数学	①授業前：動画視聴→類題演習
1. be 動詞	1. 正負の数	②授業：ひとりひとりに合わせた個別指導
2. 一般動詞	2. 文字式	・ポイントの解説
3. 名詞形容詞副詞	3. 一次方程式	・理解できているかのチェック
4. 疑問文命令文	4. 比例反比例	・考え方を発表してもらう
5. can 進行形	5. 平面図形	・応用問題の演習
6. 過去形	6. 空間図形	・次回までの課題の確認
7. 会話表現	7. データの活用	③授業後：復習・類題演習
8. まとめテスト	8. まとめテスト	

中学生以上に必要な自学力を養っていきましょう。

英語と数学は今までの小学校までの勉強とは変わり、みんなが 1 からのスタートとなります。

だからこそ早めの準備をするかしないかで差が付きます。

しっかり準備して一気に得意教科にしていきましょう。

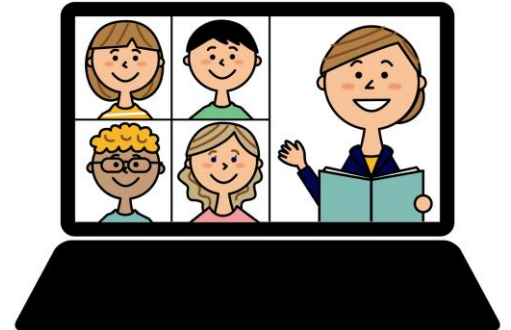
☆費用（60 分×8 回の場合）

英語	内部生	29,040 円	外部生	30,800 円
数学		29,040 円		30,800 円

模試代・教材費等別途

目標達成コースオンライン開催します！

- 春休みの生活リズムを整える
- 春休みの貴重な時間を大切にする
- 自分でスケジュールを立てる練習をする
- みんなの前で発表する&意見を聞く
- 友達と共にながめる
- 夢をかなえるための目標達成の技術を身に付ける



ために、目標達成コースオンラインに参加してみませんか。

- ◆対象：新小4以上
- ◆費用：目標達成コース受講者・・・無料招待！
新規生・講習生・・・5,500円
- ◆日程：3/23（水）～4/7（木）の月～金（詳細は後日希望者にご連絡します）
- ◆1日の流れ：
 - ①8:30-8:45：朝の宣言
 - ・今日の予定や目標を記入した日誌
 - ・みんなに発表するつもりで付箋などに記入した目標の写真を撮り、公式LINEに送ってください。
 - 他のメンバーにシェアします。
 - できたものは日誌やカリキュラム表に○をつけてください。
 - ②21:00-21:20 夜の会
 - ・ZOOMにつないでください。
 - ・今日の振り返り・明日の目標や予定を発表しましょう。
 - 日誌にも振り返りや明日の予定を書き込みましょう。
- ◆約束
 - ・笑顔であいさつ&発表します。
 - ・失敗も挑戦も楽しみます。
 - ・周りの発表にも耳を傾け認め合います。
 - ・不規則な言動、周りの人に迷惑をかける言動はしません。

みんなで協力して結果が出せる良いチームを作っていきましょう。

春休みに向けて目標達成アンケート

学年新 年 氏名 _____

思いつかないところは空欄で構いません。

1, 春休みの目標を教えてください。

-
-
-

2, Cheer Up 学習会で春休みにやりたいことは何ですか。どんなコースですか。

-
-
-

3, それができるようになるとどんな気持ちですか。

-
-
-

4, 新しい学年・学校でやりたいことは何ですか。

-
-
-

やりたいことを自分で考えることで目標達成に近づきます！

あなたの貴重な時間を有意義に過ごしましょう。

R4年度 春のトレーニング申込書

氏名	学年新 年	電話番号	連絡先1：
			連絡先2：
トレーニング内容	※受講回数をご記入ください。		
	①全部トレーニング(210分)		回
	②いつきっずコース(60分)		回
	③思考力算数カプラス(60分)		回
	④国語カプラス(60分)		回
	⑤よのなか探究(30分)		回
	⑥理科社会プラス(60分)		回
	⑦英語カプラス(30分)		回
	⑧中学生(60分)	回	計 回
	⑨高校生(60分)	回	
目標達成	対象：新小4以上（○をつけてください。）目標達成コースオンラインに 参加します ・ 参加しません ※詳細は改めてお伝えいたします。		
算数オリピック	（○をつけてください。） ①対策授業に 参加します（60分× 回） ・ 参加しません ※授業希望日を右の表にご記入ください。 ②6/12（日）トライアル大会に 参加します ・ 参加しません		
模試	希望の模試に○をつけてください。 小学生模試(新小2～小6) ・ 中学受験生模試(新小4～小6) ・ 愛知全県模試(新中1～中3) ※詳細は後日お伝えいたします。		

春トレーニングのスケジュール表

学年新 年 氏名

※希望時間に「○」、不可能な時間に「×」、通常授業時間に「ツ」、移動可能時間は「空欄」でご記入ください。

		9:00	10:10	11:20	12:20	12:40	13:20	14:30	15:40	16:50	18:00	18:40	19:50
		～	～	～	～	～	～	～	～	～	～	～	～
		10:00	11:10	12:20	12:40	13:10	14:20	15:30	16:40	17:50	18:30	19:40	20:50
3/14	月				昼	30分					30分		
3/15	火				昼	30分					30分		
3/16	水				昼	30分					30分		
3/17	木				昼	30分					30分		
3/18	金				昼	30分					30分		
3/19	土				昼	30分					30分		
3/21	月				昼	30分					30分		
通常授業は3/21（月）まで													
3/23	水				昼	30分					30分		
3/24	木				昼	30分					30分		
3/25	金				昼	30分					30分		
3/26	土				昼	30分					30分		
3/28	月				昼	30分					30分		
3/29	火				昼	30分					30分		
3/30	水				昼	30分					30分		
3/31	木				昼	30分					30分		
4/1	金				昼	30分					30分		
4/2	土				昼	30分					30分		
4/4	月				昼	30分					30分		
4/5	火				昼	30分					30分		
4/6	水				昼	30分					30分		
4/7	木				昼	30分					30分		
通常授業は4/8（金）から													
4/8	金				昼	30分					30分		
4/9	土				昼	30分					30分		
4/11	月				昼	30分					30分		